

Varmepumpehus

MONTERINGSANVISNING



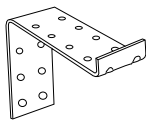
DE TØFFESTE VELGER OSS

PAKKENS INNHOLD:



Lang skrue

8 stk



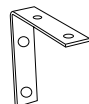
Stor vinkel

2 stk



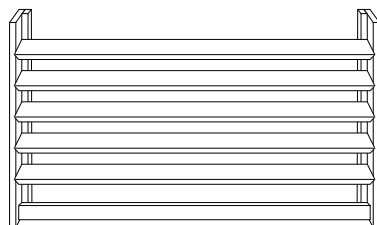
Kort skrue

18 stk

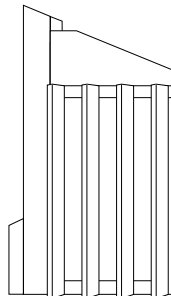


Liten vinkel

2 stk

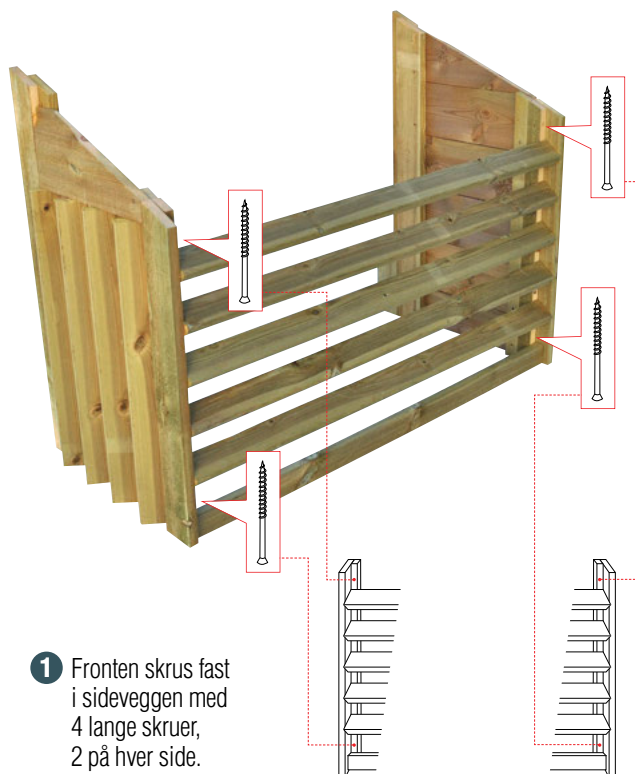


Front

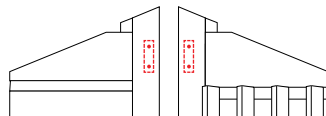
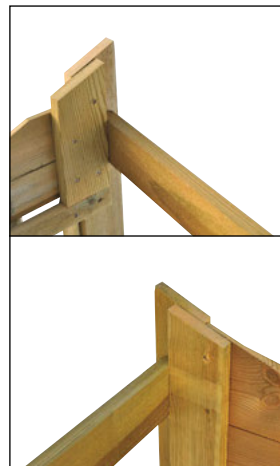


Venstre side

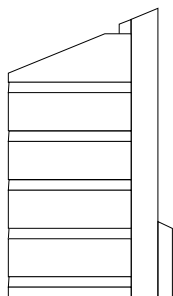
MONTERINGSANVISNING:



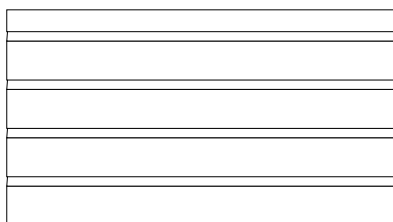
- 1** Fronten skrues fast i sideveggen med 4 lange skruer, 2 på hver side.



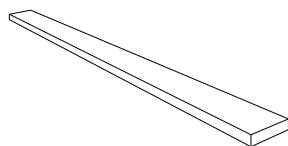
- 2** Bakbordet skrues fast mellom de to bakerste vertikale bordene på bakveggene med 4 lange skruer.



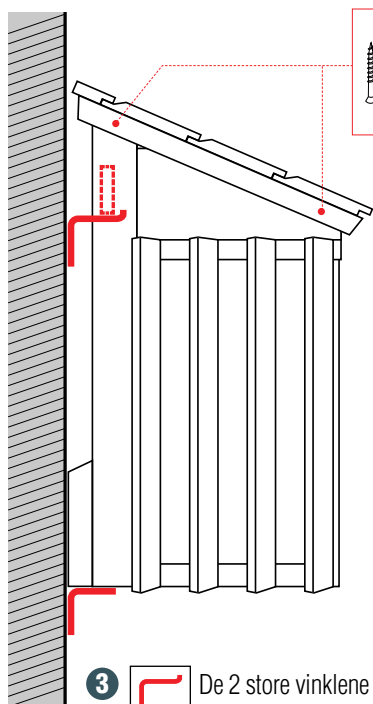
Høyre side



Tak



Bakbord



- 3** De 2 store vinklene monteres på veggen. Huset henges på disse ved å hvile på bakbordet. Når huset henger riktig, forankres bakbordet mot vinklene med de korte skruene.



- 4** De 2 små vinklene skrus fast i bakkant under hver sidevegg med de korte skruene, og forankres i veggen som ekstra støtte.

- 5** Taket settes på og skrus fast med 4 korte skruer som vist i illustrasjonen over.

Lykke til med monteringen av ditt nye varmepumpehus.

Kontakt oss om du har spørsmål

